

## Carflex Super

Nr główny artykułu: 000412

Wąż do spalin, niewrażliwość na nadeptanie na nią i przejezdny, do temperatury spalin do +200°C, bardzo lekki, wysoce elastyczny



odporny na hydrolizę



odporny na mikroby



ściśliwy



odporność na poślizg/przejazd



bardzo elastyczny



łatwy



umiarkowanie odporny na ciśnienie

### Szczegóły produktu

#### Konstrukcja / Materiał

- Rodzaj konstrukcji: wąż foliowy lub wąż tkaninowy z dołączoną cewką nośną
- Wykonanie sciany: zaprojektowane jako powlekane, powłoka z EPDM/PP, konstrukcja spawana na zakładkę
- Materiał sciany: tkanina poliestrowa
- Konstrukcja cewki profilowej: wykonane z tworzywa sztucznego

#### Właściwości

- Atrybuty związane z materiałem: chemiczne: dobra odporność na benzynę, dobra odporność na rozpuszczalniki, dobra odporność na olej, dobra odporność na promieniowanie UV, dobra odporność na ozon
- Właściwości Mechaniczne: doskonała wytrzymałość na rozciąganie i rozdarcie
- Elastyczność: bardzo elastyczny
- Waga: łatwy
- Odporność na Ciśnienie: umiarkowanie odporny na ciśnienie
- Kolor: czarny

#### Temperatura

- Zakres Temperatur: 0 - 200 °C

- krótkoterminowa temperatura maksymalna: do temperatury spalin 200 °C, do prawidłowego użytkowania wymagane są lejki spalinowe i wystarczający dopływ świeżego powietrza (ok. 50% w stosunku do maksymalnej podanej temperatury)

#### Informacje o dostawie

- Dostawa, rodzaj produkcji: różne średnice nominalne w długościach standardowych są dostępne fabrycznie, indywidualne średnice nominalne i długości również z magazynu.

#### Aplikacji

- Obszary zastosowania: Automotive, Wentylacja i Klimatyzacja, Chemia, Tworzywa Sztuczne

#### Opcje personalizacji produktów

- opcjonalna modyfikacja artykułu (na życzenie): inne długości, inne szerokości nominalne, z indywidualnym nadrukiem klienta

## Warianty artykułów

Rozszerzony Numer Artykułu	Numer artykułu	Średnica Nominalna (DN) mm	Promień gładki * mm	Waga kg/m	Zakres ciśnienia ujemnego bar	Max. Długość produkcji m	Pozycja magazynowa
000412:38:x	000412	38	48	0,24	0,34	25,00	/
000412:51:x	000412	51	63	0,40	0,31	25,00	5, 10
000412:60:x	000412	60	76	0,40	0,29	25,00	/
000412:63:x	000412	63	79	0,41	0,28	25,00	5, 10
000412:76:x	000412	76	95	0,48	0,24	25,00	5, 10, 15
000412:80:x	000412	80	100	0,51	0,23	25,00	5, 10
000412:102:x	000412	102	120	0,64	0,18	25,00	5, 10, 15
000412:127:x	000412	127	145	0,78	0,12	25,00	5, 10, 15
000412:152:x	000412	152	170	0,93	0,05	25,00	5, 10, 15
000412:203:x	000412	203	220	1,22	0,02	25,00	5, 10

Wszystkie dane odnoszą się do medium i temperatury otoczenia +20°C.

\* Dotyczy wewnętrznej strony kolanka węża.

Zastrzega się możliwość zmian technicznych i odchyleń kolorystycznych.

## Warianty dostawy

Dostępne w innych długościach, innych średnicach nominalnych, z nadrukiem specyficznym dla klienta.

## Instrukcje dotyczące utylizacji

Po zakończeniu użytkowania produkt należy zutylizować zgodnie z przepisami prawa obowiązującymi w regionie użytkownika.

## Możliwe elementy łączące



### Złącze stalowej

Złącze z blachy stalowej do przedłużania, łączenia i łączenia węży o lekkiej i średniej masie.



### Złącze stożkowe z blachy, symetrycznie ukształtowane

Reduktor do przedłużania, łączenia i rozłączania węży od lekkich do średnio ciężkich



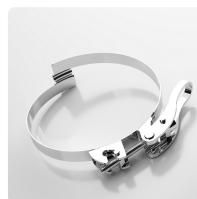
### Car-Grip opaska śrubowy

Specjalny opaska do mocowania węży Carflex Super i Master-PUR STEP na urządzeniach mobilnych i stacjonarnych



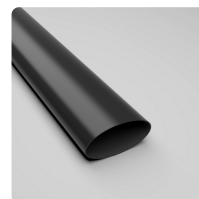
### Car-Grip opaska śrubowy z nierdzewna

Specjalny opaska do mocowania węży Carflex Super i Master-PUR STEP na urządzeniach mobilnych i stacjonarnych



### Car-Grip Clip-Grip Opaska szybkomocujący

Specjalny opaska do mocowania węży Carflex Super i Master-PUR STEP na urządzeniach mobilnych i stacjonarnych



### Złącze termokurczliwy

Złącze ułatwiający łączenie i uszczelnianie węży

### Indywidualna konsultacja

Oferujemy konsultacje telefoniczne:  
+48 696 447 290

Zapytania o produkty za pośrednictwem

### Adres Siedziba główna

Masterflex SE  
Willy-Brandt-Allee 300  
45981 Gelsenkirchen

