

Master-PUR HX Food

Nr główny artykułu: 000160

Wąż ssący i transportowy z PU, ciężki, elastyczny, bezpieczny dla żywności EU10/2011 i FDA



odporny
na
hydrolizę



zatwierdzona
żywność



odporny
na
mikroby



przezroczysta



umiarkowanie
nie
elastyczny



ciężki



bardzo
odporny
na
ciśnienie

Szczegóły produktu

Konstrukcja / Materiał

- Rodzaj konstrukcji: wąż wytłaczany profilowany z metalową spiralą
- Konstrukcja spirali: wykonane z drutu ze stali nierdzewnej
- Materiał spirali: Stal nierdzewna 1.4310, Stal sprezynowa
- Wykonanie ściany: wykonane z czystego materiału, wykonane z określonego materiału, dodatkowo wzmocnione strefy ścierania, wyjątkowa odporność na ścieranie dzięki specjalnemu wzmocnieniu pod spiralą, grubość ścianki między spiralami ok. 2,0 mm
- Materiał ściany: Polieter Poliuretan
- Dane techniczne ściany: materiał jest zgodny z przepisami dotyczącymi żywności FDA 21 CFR § 177.2600 - 21 CFR § 178.2010, dopuszczone do bezpośredniego kontaktu z żywnością kategorii A, B, C, D1, D2, E, zgodnie z Dyrektywa UE 1935/2004, 10/2011 i jej najnowszymi dyrektywami zmieniającymi

Właściwości

- Specyfikacja Produktu: zgodnie z TRGS 727 i ATEX 2014/34 UE, z uziemieniem po obu stronach spirali do zasysającego i pneumatycznego transportu niepalnych pyłów i materiałów sypkich w strefie 22. Do transportu gazów i cieczy o niskiej przewodności w strefie 2., proces produkcyjny zgodny z GMP EC 2023/2006
- Atrybuty związane z materiałem: chemiczne: odporna na mikroby, bezwonny i bez smaku, dobra odporność na promieniowanie UV, bezhalogenowa, dobra odporność na chemikalia, dobra odporność na ozon, odporny na hydrolizę, bez plastyfikatora

- Elastyczność: umiarkowanie elastyczny
- Waga: ciężki
- Odporność na Ciśnienie: bardzo odporny na ciśnienie
- Kolor: przezroczysty
- Inny: wysoka próżnia i dobra odporność na ciśnienie

Temperatura

- Zakres Temperatur: -40 - 90 °C
- krótkoterminowa temperatura maksymalna: krótkotrwałe do 125 °C

Informacje o dostawie

- Dostawa, rodzaj produkcji: różne średnice nominalne w długościach standardowych są dostępne fabrycznie, indywidualne średnice nominalne i długości również z magazynu.

Aplikacji

- Obszary zastosowania: Masowe i Budowlane, Chemia, Żywność i Farmacja, Tworzywa Sztuczne

Opcje personalizacji produktów

- opcjonalna modyfikacja artykułu (na życzenie): inne kolory, inne długości, inne szerokości nominalne, z indywidualnym nadrukiem klienta

Warianty artykułów

Rozszerzony Numer Artykułu	Numer artykułu	Średnica Nominalna (DN) mm	Zewnętrzna-Ø mm	Promień giecia * mm	Waga kg/m	Cisnienie robocze bar	Zakres ciśnienia ujemnego bar	Max. Długość produkcji m	Pozycja magazynowa
000160:32:x	000160	32	42	80	0,66	4,85	0,94	20,00	/
000160:40:x	000160	40	50	100	0,83	4,27	0,94	20,00	/
000160:51:x	000160	51	61	125	1,04	4	0,94	20,00	10
000160:55:x	000160	55	65	140	1,10	3,75	0,89	20,00	/
000160:60:x	000160	60	70	150	1,20	3,6	0,89	20,00	/
000160:65:x	000160	65	75	165	1,29	3,3	0,89	20,00	/
000160:70:x	000160	70	80	175	1,38	3,15	0,89	20,00	/
000160:76:x	000160	76	87	190	1,61	2,92	0,89	20,00	/
000160:80:x	000160	80	93	200	1,93	2,77	0,89	20,00	/
000160:90:x	000160	90	103	225	2,16	2,4	0,89	20,00	/
000160:102:x	000160	102	115	250	2,60	2,1	0,87	20,00	10
000160:110:x	000160	110	124	275	2,82	1,95	0,87	20,00	/
000160:115:x	000160	115	129	290	2,94	1,8	0,87	20,00	/
000160:120:x	000160	120	134	300	3,07	1,65	0,87	20,00	/
000160:127:x	000160	127	140	315	3,44	1,65	0,87	20,00	/
000160:130:x	000160	130	145	325	3,54	1,65	0,84	20,00	/
000160:152:x	000160	152	167	450	4,13	1,5	0,82	20,00	/
000160:140:x	000160	140	153	350	3,81	1,5	0,83	20,00	/

Wszystkie dane odnoszą się do medium i temperatury otoczenia +20°C.

* Dotyczy wewnętrznej strony kolanka węża.

Zastrzega się możliwość zmian technicznych i odchyleń kolorystycznych.

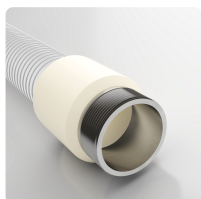
Warianty dostawy

Dostępne w innych długościach, innych średnicach nominalnych, z nadrukiem specyficznym dla klienta.

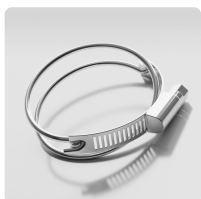
Instrukcje dotyczące utylizacji

Po zakończeniu użytkowania produkt należy zutylizować zgodnie z przepisami prawa obowiązującymi w regionie użytkownika.

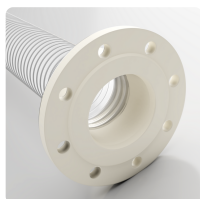
Możliwe elementy łączące



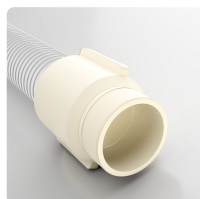
Combiflex Króćcem gwintowane nierdzewna, Food
Króćcem gwintowane nierdzewna, z gwintem zewnętrznym wg DIN ISO 228 dla wszystkich węży Master-PUR Food, dopuszczone do kontaktu z żywnością EU 10/2011, obłożona i odlewana na stałe



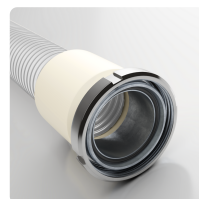
Opaska z podwójny drut ze śrubą
Specjalna opaska do mocowania lekkich i średnio ciężkich węży spiralnych prawoskrętnych takich jak Flamex B-se, Flamex B-F se, Master-PUR Trivolution, Master-PVC i Master-SANTO



Combiflex Kołnierz stały PU, Food
Kołnierz stały PU dla wszystkich typów węży Master-PUR Food, dopuszczony do bezpośredniego kontaktu z żywnością EU 10/2011, dla kołnierzy współpracujących wg DIN 2632 / DIN 2633 / DIN 2673



Combiflex Króćcem gwintowane PU, Food
Króćcem gwintowany PU, obłożona i odlewana na stałe, do mocowania armatury do węży Master-PUR Food, dopuszczony do bezpośredniego kontaktu z żywnością EU 10/2011, zgodny z DIN ISO 228



Combiflex Złącze nierdzewne higieniczne DIN11851, króćcem stożkowy
Odlewana złączka rurowa z nakrętką rowkową wg DIN 11851 do węży Master-PUR Food, bezpieczna dla żywności EU 10/2011

Indywidualna konsultacja

Oferujemy konsultacje telefoniczne:
+48 696 447 290

Zapytania o produkty za pośrednictwem

Adres Siedziba główna

Masterflex SE
Willy-Brandt-Allee 300
45981 Gelsenkirchen

