

Master-PVC H

Nr główny artykułu: 000230

Wąż ssący i transportowy z PVC, średni ciężar, dobra elastyczność



odporny
na
mikroby



odporny
na
hydrolizę



elastyczny



umiarkowa
nie trudny



umiarkowa
nie
odporny
na
ciśnienie

Szczegóły produktu

Konstrukcja / Materiał

- Rodzaj konstrukcji: wąż wytłaczany profilowany z metalową spiralą
- Konstrukcja spirali: wykonane z drutu stalowego
- Materiał spirali: Stal sprężynowa
- Wykonanie ściany: grubość ścianki między spiralami ok. 1,4 mm
- Materiał ściany: miękki PVC

Właściwości

- Specyfikacja Produktu: zgodny z RoHS
- Atrybuty związane z materiałem: chemiczne: dobra odporność na olej, dobra odporność na działanie alkaliów, dobra odporność na kwasy
- Elastyczność: elastyczny
- Waga: umiarkowanie trudny
- Odporność na Ciśnienie: umiarkowanie odporny na ciśnienie
- Kolor: szary
- Inny: wysoka próżnia i dobra odporność na ciśnienie

Temperatura

- Zakres Temperatur: -20 - 70 °C

- krótkoterminowa temperatura maksymalna: krótkotrwałe do 80 °C

Informacje o dostawie

Aplikacji

- Obszary zastosowania: Branża, Masowe i Budowlane, Transport Morski i Kolejowy, Chemia, Żywność i Farmacja, Usuwanie Odpadów i Technologia Czyszczenia, Druk i Papier, Budowa Pojazdu

Opcje personalizacji produktów

- opcjonalna modyfikacja artykułu (na życzenie): inne kolory, inne długości, inne szerokości nominalne, z indywidualnym nadrukiem klienta

Warianty artykułów

Rozszerzony Numer Artykułu	Numer artykułu	Średnica Nominalna (DN) mm	Zewnętrzna- Ø mm	Promień gładzi * mm	Waga kg/m	Cisnienie robocze bar	Zakres ciśnienia ujemnego bar	Max. Długość produkcji m	Pozycja magazynowa
000230:32:x	000230	32	41	60	0,48	1,63	0,92	25,00	/
000230:38:x	000230	38	47	69	0,55	1,56	0,82	25,00	/
000230:40:x	000230	40	49	72	0,56	1,5	0,82	25,00	/
000230:45:x	000230	45	55	80	0,64	1,48	0,81	25,00	/
000230:50:x	000230	50	60	85	0,74	1,46	0,79	25,00	/
000230:51:x	000230	51	61	87	0,76	1,45	0,79	25,00	5, 10
000230:55:x	000230	55	65	95	0,82	1,38	0,76	25,00	/
000230:60:x	000230	60	70	102	0,88	1,27	0,74	25,00	/
000230:65:x	000230	65	75	110	0,96	1,2	0,66	25,00	/
000230:70:x	000230	70	80	117	1,04	1,13	0,66	25,00	/
000230:75:x	000230	75	86	125	1,10	1,02	0,6	25,00	/
000230:76:x	000230	76	87	126	1,11	1	0,59	25,00	/
000230:80:x	000230	80	91	132	1,20	1	0,59	25,00	/
000230:90:x	000230	90	101	149	1,29	0,83	0,52	25,00	/
000230:100:x	000230	100	110	162	1,38	0,76	0,45	25,00	/
000230:102:x	000230	102	112	165	1,40	0,75	0,44	25,00	/
000230:110:x	000230	110	121	179	1,50	0,68	0,44	25,00	/
000230:115:x	000230	115	126	186	1,56	0,68	0,31	25,00	/
000230:120:x	000230	120	131	194	1,61	0,65	0,31	25,00	/
000230:125:x	000230	125	136	200	1,71	0,65	0,31	25,00	/
000230:127:x	000230	127	138	203	1,75	0,65	0,31	25,00	/
000230:130:x	000230	130	141	209	1,80	0,65	0,31	25,00	/
000230:140:x	000230	140	151	224	1,93	0,53	0,25	25,00	/
000230:150:x	000230	150	161	239	2,04	0,53	0,25	25,00	/
000230:152:x	000230	152	163	242	2,06	0,53	0,25	25,00	/
000230:160:x	000230	160	171	255	2,39	0,45	0,25	25,00	/
000230:170:x	000230	170	181	270	2,59	0,45	0,18	25,00	/
000230:175:x	000230	175	186	278	2,70	0,45	0,18	25,00	/
000230:180:x	000230	180	191	285	2,80	0,38	0,18	25,00	/
000230:200:x	000230	200	212	316	3,06	0,38	0,18	25,00	/

Rozszerzony Numer Artykułu	Numer artykułu	ŚrednicaNominalna (DN) mm	Zewnętrzna-Ø mm	Promień giecia * mm	Waga kg/m	Cisnienie robocze bar	Zakres ciśnienia ujemnego bar	Max. Długość produkcji m	Pozycja magazynowa
000230:203:x	000230	203	215	321	3,10	0,38	0,18	25,00	/
000230:225:x	000230	225	237	353	3,44	0,3	0,12	25,00	/
000230:250:x	000230	250	259	385	4,12	0,3	0,12	25,00	/
000230:254:x	000230	254	263	390	4,23	0,3	0,12	25,00	/
000230:275:x	000230	275	288	426	4,93	0,28	0,12	25,00	/
000230:300:x	000230	300	313	465	5,37	0,28	0,12	20,00	/
000230:315:x	000230	315	328	488	5,69	0,28	0,12	20,00	/
000230:325:x	000230	325	338	503	5,91	0,28	0,12	20,00	/
000230:350:x	000230	350	363	540	6,66	0,28	0,12	20,00	/
000230:400:x	000230	400	413	615	7,84	0,15	0,07	20,00	/
000230:450:x	000230	450	463	690	9,04	0,15	0,07	20,00	/
000230:500:x	000230	500	513	765	10,16	0,15	0,07	20,00	/

Wszystkie dane odnoszą się do medium i temperatury otoczenia +20°C.

* Dotyczy wewnętrznej strony kolanka węża.

Zastrzega się możliwość zmian technicznych i odchyłań kolorystycznych.

Warianty dostawy

Dostępne w innych długościach, innych średnicach nominalnych, z nadrukiem specyficznym dla klienta.

Instrukcje dotyczące utylizacji

Po zakończeniu użytkowania produkt należy zutylizować zgodnie z przepisami prawa obowiązującymi w regionie użytkownika.

Możliwe elementy łączące



Złącze stalowej
Złącze z blachy stalowej do przedłużania, łączenia i łączenia węży o lekkiej i średniej masie.



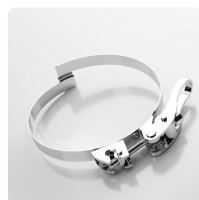
Złącze stożkowe z blachy, symetrycznie ukształtowane
Reduktor do przedłużania, łączenia i rozłączania węży od lekkich do średnio ciężkich



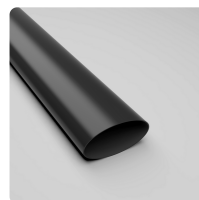
Master-Grip opaska śrubowy
Specjalna opaska do mocowania lekkich i średnio ciężkich węży spiralnych prawoskrętnych takich jak Flamex B-se, Flamex B-F se, Master-PUR Trivolution, Master-PVC i Master-SANTO



Master-Grip opaska śrubowy z nierdzewna
Specjalna opaska do mocowania lekkich i średnio ciężkich węży spiralnych prawoskrętnych takich jak Flamex B-se, Flamex B-F se, Master-PUR Trivolution, Master-PVC i Master-SANTO



Master-Grip Opaska szybkomocujący
Specjalna opaska do mocowania lekkich i średnio ciężkich węży spiralnych prawoskrętnych takich jak Flamex B-se, Flamex B-F se, Master-PUR Trivolution, Master-PVC i Master-SANTO



Złącze termokurczliwy
Złącze ułatwiający łączenie i uszczelnianie węży

Indywidualna konsultacja

Oferujemy konsultacje
telefoniczne:
+48 696 447 290

Zapytania o produkty za
pośrednictwem

Adres Siedziba główna

Masterflex SE
Willy-Brandt-Allee 300
45981 Gelsenkirchen

