

## Master-VAC

Nr główny artykułu: 000466

Wąż ssący / wąż transportowy z PE-EVA, bardzo lekki, bardzo dobra elastyczność, niewrażliwość na nadeptanie na nią



odporny na hydrolizę



odporny na mikroby



odporność na poślizg/przejazd



umiarkowanie elastyczny



łatwy



umiarkowanie odporny na ciśnienie

### Szczegóły produktu

#### Konstrukcja / Materiał

- Rodzaj konstrukcji: wytłaczany wąż spiralny
- Materiał ściany: kopolimer PE-EVA

#### Właściwości

- Specyfikacja Produktu: zgodny z RoHS
- Atrybuty związane z materiałem: chemiczne: dobra odporność na olej, dobra odporność na promieniowanie UV, dobra odporność na działanie alkaliów, dobra odporność na kwasy, dobra odporność na ozon
- Elastyczność: umiarkowanie elastyczny
- Właściwości Fizyczne: hermetyczny, wodoszczelny, wyporność, (ciężar właściwy 0,94)
- Waga: łatwy
- Odporność na Ciśnienie: umiarkowanie odporny na ciśnienie
- Kolor: czarny

#### Temperatura

- Zakres Temperatur: -40 - 60 °C
- krótkoterminowa temperatura maksymalna: krótkotrwałe do 70 °C

## Informacje o dostawie

- Dostawa, rodzaj produkcji: różne średnice nominalne w długościach standardowych są dostępne fabrycznie, indywidualne średnice nominalne i długości również z magazynu.

## Aplikacji

- Obszary zastosowania: Wentylacja i Klimatyzacja, Chemia, Usuwanie Odpadów i Technologia Czyszczenia

## Opcje personalizacji produktów

## Warianty artykułów

Rozszerzony Numer Artykułu	Numer artykułu	Średnica Nominalna (DN) mm	Promień gięcia + mm	Waga kg/m	Zakres ciśnienia ujemnego bar	Max. Długość produkcji m	Pozycja magazynowa
000466:25:x	000466	25	100	0,14	0,4	20,00	/
000466:28:x	000466	28	70	0,19	0,74	20,00	15
000466:32:x	000466	32	70	0,22	0,49	30,00	15
000466:36:x	000466	36	75	0,27	0,49	20,00	15
000466:38:x	000466	38	80	0,29	0,49	30,00	15
000466:45:x	000466	45	90	0,37	0,49	20,00	/
000466:50:x	000466	50	100	0,42	0,39	30,00	20

Wszystkie dane odnoszą się do medium i temperatury otoczenia +20°C.

\* Dotyczy wewnętrznej strony kolanka węża.

Zastrzega się możliwość zmian technicznych i odchyień kolorystycznych.

## Warianty dostawy

Dostępne w innych długościach, innych średnicach nominalnych, z nadrukiem specyficznym dla klienta.

## Instrukcje dotyczące utylizacji

Po zakończeniu użytkowania produkt należy zutylizować zgodnie z przepisami prawa obowiązującymi w regionie użytkownika.

## Możliwe elementy łączące



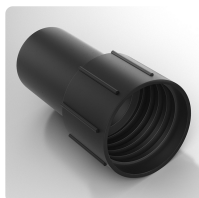
### Opaska a ślimakowa

Standardowy opaska do mocowania lekkich typów węży do systemach ruchomych i stacjonarnych



### Opaska ślimakowa z nierdzewna

Standardowy opaska do mocowania lekkich typów węży do systemach ruchomych i stacjonarnych



### Złącze do podłączenia do Master-VAC

Złącze do podłączenia do Master-VAC, przewodzące prąd elektryczny

### Indywidualna konsultacja

Oferujemy konsultacje  
telefoniczne:  
+48 696 447 290

Zapytania o produkty za  
pośrednictwem

### Adres Siedziba główna

Masterflex SE  
Willy-Brandt-Allee 300  
45981 Gelsenkirchen

