

Master-PUR STEP

Nr główny artykułu: 000396

Wąż z folii PU, bardzo lekki, wysoce elastyczny, niewrażliwość na nadeptanie na nią, trudnopalny wg DIN 4102 B1



trudnopalny



przezroczysta



odporność na poślizg/przejazd



bardzo elastyczny



łatwy



umiarkowanie odporny na ciśnienie

Szczegóły produktu

Konstrukcja / Materiał

- Rodzaj konstrukcji: wąż foliowy lub wąż tkaninowy z dołączoną cewką nośną
- Wykonanie ściany: wykonane z czystego materiału, wykonane z określonego materiału, dodawanie dodatków zmniejszających palność, grubość ścianki między spiralami ok. 0,5 mm
- Materiał ściany: Poliester Poliuretan
- Dane techniczne ściany: materiał jest bardziej odporny na scieranie niż porównywalny poliuretan zgodnie z DIN ISO 4649, trudnopalny zgodnie z DIN 4102 B1
- Konstrukcja cewki profilowej: wykonany z tworzywa sztucznego jako specjalny wąż (splot) i włożony do spirali
- Konstrukcja wążki : wykonane z materiału trudnopalnego
- Materiał wążki : Poliuretan

Właściwości

- Specyfikacja Produktu: spełnia wymagania Holz-BG, BGI 739-2, zgodnie z TRGS 727 i ATEX 2014/34 UE
- Atrybuty związane z materiałem: chemiczne: dobra odporność na chemikalia, dobra odporność na promieniowanie UV, dobra odporność na olej, dobra odporność na benzynę
- Elastyczność: bardzo elastyczny
- Waga: łatwy

- Odporność na Ciśnienie: umiarkowanie odporny na ciśnienie
- Kolor: ścianka rurki przezroczyste z niebieską spiralą
- Inny: dobre właściwości odzysku

Temperatura

- Zakres Temperatur: -40 - 90 °C
- krótkoterminowa temperatura maksymalna: krótkotrwałe do 125 °C

Informacje o dostawie

- Dostawa, rodzaj produkcji: różne średnice nominalne w długościach standardowych są dostępne fabrycznie, indywidualne średnice nominalne i długości również z magazynu.

Aplikacji

- Obszary zastosowania: Budowa Maszyn i Urządzeń, Branża, Technologia Lotnicza i Kosmiczna, Wentylacja i Klimatyzacja, Transport Morski i Kolejowy, Drewno, Tworzywa Sztuczne, Technika Przenoszenia, Podnoszenia i Podawania, Tekstyli, Obróbka Metali i Narzędzi

Opcje personalizacji produktów

- opcjonalna modyfikacja artykułu (na życzenie): inne kolory, inne długości, inne szerokości nominalne, z indywidualnym nadrukiem klienta

Warianty artykułów

Rozszerzony Numer Artykułu	Numer artykułu	Średnica Nominalna (DN) mm	Zewnętrzna-Ø mm	Promień giecia * mm	Waga kg/m	Cisnienie robocze bar	Zakres ciśnienia ujemnego bar	Max. Długość produkcji m	Pozycja magazynowa
000396:38:x	000396	38	64	48	0,37	0,80	0,21	25,00	10, 15
000396:51:x	000396	51	68	50	0,39	0,78	0,2	25,00	5,00, 10, 15
000396:60:x	000396	60	80	65	0,45	0,76	0,19	25,00	5,00, 10
000396:76:x	000396	76	95	75	0,61	0,61	0,13	25,00	/
000396:80:x	000396	80	100	80	0,65	0,53	0,13	25,00	5,00, 10, 20
000396:102:x	000396	102	120	100	0,80	0,46	0,09	25,00	5,00, 10
000396:120:x	000396	120	140	120	0,95	0,38	0,09	25,00	5,00, 10
000396:140:x	000396	140	160	140	1,15	0,3	0,06	25,00	/
000396:152:x	000396	152	170	150	1,20	0,3	0,06	25,00	/
000396:160:x	000396	160	180	160	1,30	0,3	0,06	25,00	/

Wszystkie dane odnoszą się do medium i temperatury otoczenia +20°C.

* Dotyczy wewnętrznej strony kolanka węża.

Zastrzega się możliwość zmian technicznych i odchyień kolorystycznych.

Warianty dostawy

Dostępne w innych długościach, innych średnicach nominalnych, z nadrukiem specyficznym dla klienta.

Instrukcje dotyczące utylizacji

Po zakończeniu użytkowania produkt należy zutylizować zgodnie z przepisami prawa obowiązującymi w regionie użytkownika.

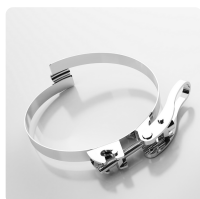
Możliwe elementy łączące



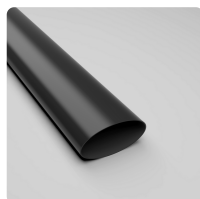
Car-Grip opaska śrubowy
Specjalny opaska do mocowania węży Carflex Super i Master-PUR STEP na urządzeniach mobilnych i stacjonarnych



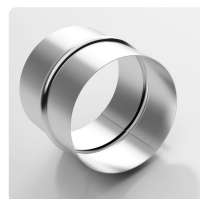
Car-Grip opaska śrubowy z nierdzewna
Specjalny opaska do mocowania węży Carflex Super i Master-PUR STEP na urządzeniach mobilnych i stacjonarnych



Car-Grip Clip-Grip Opaska szybkomocujący
Specjalny opaska do mocowania węży Carflex Super i Master-PUR STEP na urządzeniach mobilnych i stacjonarnych



Złącze termokurczliwy
Złącze ułatwiający łączenie i uszczelnianie węży



Złącze stalowej
Złącze z blachy stalowej do przedłużania, łączenia i łączenia węży o lekkiej i średniej masie.

Indywidualna konsultacja

Oferujemy konsultacje telefoniczne:
+48 696 447 290

Zapytania o produkty za pośrednictwem

Adres Siedziba główna

Masterflex SE
Willy-Brandt-Allee 300
45981 Gelsenkirchen

