

Master-PVC LF

Nr główny artykułu: 000450

Wąż z folii PVC, bardzo lekki, wysoce elastyczny



odporny na hydrolizę



odporny na mikroby



trudnopalny



bardzo elastyczny



łatwy



umiarkowanie odporny na ciśnienie

Szczegóły produktu

Konstrukcja / Materiał

- Rodzaj konstrukcji: wąż foliowy z wbudowaną cewką nośną
- Konstrukcja spirali: wykonane z drutu stalowego
- Materiał spirali: Stal sprężynowa
- Wykonanie ściany: grubość folii między spiralami ok. 0,5 - 0,8 mm, w zależności od DN

Właściwości

- Atrybuty związane z materiałem: chemiczne: dobra odporność na olej, dobra odporność na chemikalia, dobra odporność na działanie alkaliów, dobra odporność na kwasy
- Elastyczność: bardzo elastyczny
- Waga: łatwy
- Odporność na Ciśnienie: umiarkowanie odporny na ciśnienie
- Kolor: szary

Temperatura

- Zakres Temperatur: -20 - 70 °C
- krótkoterminowa temperatura maksymalna: krótkotrwałe do 80 °C

Informacje o dostawie

- Dostawa, rodzaj produkcji: produkcja dostosowana do potrzeb klienta

Aplikacji

- Obszary zastosowania: Wentylacja i Klimatyzacja, Masowe i Budowlane, Chemia, Żywność i Farmacja

Opcje personalizacji produktów

- opcjonalna modyfikacja artykułu (na życzenie): inne kolory, inne długości, inne szerokości nominalne, z indywidualnym nadrukiem klienta

Warianty artykułów

Rozszerzony Numer Artykułu	Numer artykułu	Średnica Nominalna (DN) mm	Zewnętrzna-Ø mm	Promień gładki * mm	Waga kg/m	Cisnienie robocze bar	Zakres ciśnienia ujemnego bar	Max. Długość produkcji m	Pozycja magazynowa
000450:20:x	000450	20	24	20	0,14	1,9	0,54	15,00	/
000450:30:x	000450	30	35	30	0,21	1,6	0,44	15,00	/
000450:38:x	000450	38	43	38	0,25	1,43	0,33	15,00	/
000450:40:x	000450	40	45	40	0,26	1,4	0,29	15,00	/
000450:45:x	000450	45	50	45	0,28	1,32	0,28	15,00	/
000450:51:x	000450	51	57	51	0,34	1,3	0,27	15,00	/
000450:55:x	000450	55	61	55	0,46	1,2	0,25	15,00	/
000450:60:x	000450	60	66	60	0,52	1,1	0,25	15,00	/
000450:65:x	000450	65	71	65	0,46	1	0,22	15,00	/
000450:70:x	000450	70	76	70	0,58	0,9	0,22	15,00	/
000450:75:x	000450	75	81	75	0,65	0,8	0,2	15,00	/
000450:76:x	000450	76	82	76	0,65	0,79	0,2	15,00	/
000450:80:x	000450	80	86	80	0,66	0,77	0,18	15,00	/
000450:90:x	000450	90	96	90	0,75	0,7	0,17	15,00	/
000450:102:x	000450	102	109	102	0,84	0,59	0,15	15,00	/
000450:110:x	000450	110	117	110	0,89	0,57	0,14	15,00	/
000450:115:x	000450	115	122	115	0,94	0,51	0,14	15,00	/
000450:120:x	000450	120	127	120	0,97	0,45	0,13	15,00	/
000450:127:x	000450	127	134	127	1,04	0,38	0,12	15,00	/
000450:130:x	000450	130	137	130	1,05	0,35	0,12	15,00	/
000450:140:x	000450	140	147	140	1,13	0,3	0,11	15,00	/
000450:152:x	000450	152	159	168	1,32	0,25	0,1	15,00	/
000450:160:x	000450	160	168	240	1,64	0,25	0,1	15,00	/
000450:170:x	000450	170	178	255	1,74	0,25	0,1	15,00	/
000450:180:x	000450	180	188	285	1,95	0,22	0,1	15,00	/
000450:203:x	000450	203	211	305	2,19	0,2	0,1	15,00	/
000450:254:x	000450	254	263	380	2,60	0,12	0,07	15,00	/
000450:300:x	000450	300	309	450	3,07	0,08	0,06	15,00	/
000450:315:x	000450	315	324	475	3,28	0,08	0,05	15,00	/
000450:350:x	000450	350	359	525	3,58	0,06	0,04	15,00	/

Wszystkie dane odnoszą się do medium i temperatury otoczenia +20°C.

* Dotyczy wewnętrznej strony kolanka węża.

Zastrzega się możliwość zmian technicznych i odchyłań kolorystycznych.

Warianty dostawy

Dostępne w innych długościach, innych średnicach nominalnych, z nadrukiem specyficznym dla klienta.

Instrukcje dotyczące utylizacji

Po zakończeniu użytkowania produkt należy zutylizować zgodnie z przepisami prawa obowiązującymi w regionie użytkownika.

Możliwe elementy łączące



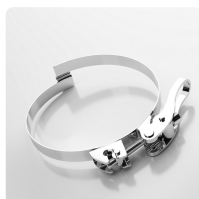
Master-Grip opaska śrubowy

Specjalna opaska do mocowania lekkich i średnio ciężkich węży spiralnych prawoskrętnych takich jak Flamex B-se, Flamex B-F se, Master-PUR Trivolution, Master-PVC i Master-SANTO



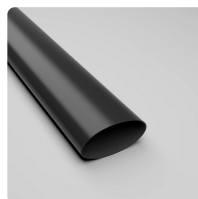
Master-Grip opaska śrubowy z nierdzewna

Specjalna opaska do mocowania lekkich i średnio ciężkich węży spiralnych prawoskrętnych takich jak Flamex B-se, Flamex B-F se, Master-PUR Trivolution, Master-PVC i Master-SANTO



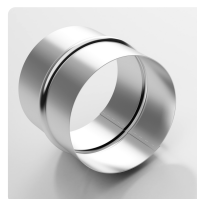
Master-Grip Opaska szybkomocujący

Specjalna opaska do mocowania lekkich i średnio ciężkich węży spiralnych prawoskrętnych takich jak Flamex B-se, Flamex B-F se, Master-PUR Trivolution, Master-PVC i Master-SANTO



Złącze termokurczliwy

Złącze ułatwiający łączenie i uszczelnianie węży



Złącze stalowej

Złącze z blachy stalowej do przedłużania, łączenia i łączenia węży o lekkiej i średniej masie.



Złącze stożkowe z blachy, symetrycznie ukształtowane

Reduktor do przedłużania, łączenia i rozłączania węży od lekkich do średnio ciężkich

Indywidualna konsultacja

Oferujemy konsultacje telefoniczne:
+48 696 447 290

Zapytania o produkty za pośrednictwem

Adres Siedziba główna

Masterflex SE
Willy-Brandt-Allee 300
45981 Gelsenkirchen

