

Master-NEO 1

Nr główny artykułu: 000479

Wąż do średnich i wysokich temperatur do + 135°C, jednowarstwowy



odporny
na
hydrolizę



odporny
na
mikroby



ściśliwy



bardzo
elastyczny



łatwy



umiarkowa
nie
odporny
na
ciśnienie

Szczegóły produktu

Konstrukcja / Materiał

- Rodzaj konstrukcji: wąż spiralny jedno- lub wielowarstwowy wykonany z wulkanizowanych pasków tkaniny
- Wykonanie sciany: wykonana jednowarstwowo, powłoka z neoprenu
- Materiał sciany: tkanina szklana
- Konstrukcja przewodu: Property 4866
- Materiał sznurka: przędza z włókna szklanego

Właściwości

- Atrybuty związane z materiałem: chemiczne: dobra odporność na chemikalia
- Właściwości Mechaniczne: odporny na wyboczenia
- Elastyczność: bardzo elastyczny
- Waga: łatwy
- Odporność na Ciśnienie: umiarkowanie odporny na ciśnienie
- Kolor: czarny

Temperatura

- Zakres Temperatur: -35 - 135 °C
- krótkoterminowa temperatura maksymalna: krótkotrwałe -55 °C do 150 °C

Informacje o dostawie

- Dostawa, rodzaj produkcji: różne średnice nominalne w długościach standardowych są dostępne fabrycznie, indywidualne średnice nominalne i długości również z magazynu.

Aplikacji

- Obszary zastosowania: Automotive, Budowa Maszyn i Urządzeń, Branża, Technologia Lotnicza i Kosmiczna, Wentylacja i Klimatyzacja, Masowe i Budowlane, Transport Morski i Kolejowy, Drewno, Chemia, Tworzywa Sztuczne, Technika Przenoszenia, Podnoszenia i Podawania, Druk i Papier, Budowa Pojazdu, Obróbka Metali i Narzędzi

Opcje personalizacji produktów

- opcjonalna modyfikacja artykułu (na życzenie): inne kolory, inne szerokości nominalne, z indywidualnym nadrukiem klienta, z bezspiralowymi tulejami końcowymi, z plastikową spiralą

Warianty artykułów

Rozszerzony Numer Artykułu	Numer artykułu	Średnica Nominalna (DN) mm	Promień gładka * mm	Waga kg/m	Cisnienie robocze bar	Zakres ciśnienia ujemnego bar	Max. Długość produkcji m	Pozycja magazynowa
000479:13:x	000479	13	8	0,10	1,7	0,51	4,00	/
000479:19:x	000479	19	8	0,11	1,6	0,5	4,00	4,00
000479:22:x	000479	22	8	0,12	1,6	0,5	4,00	4,00
000479:25:x	000479	25	8	0,12	1,6	0,5	4,00	4,00
000479:30:x	000479	30	10	0,14	1,4	0,49	4,00	/
000479:32:x	000479	32	11	0,15	1,37	0,49	4,00	4,00
000479:35:x	000479	35	11	0,15	1,35	0,49	4,00	/
000479:38:x	000479	38	12	0,17	1,3	0,49	4,00	4,00
000479:41:x	000479	41	13	0,20	1,3	0,47	4,00	/
000479:42:x	000479	42	13	0,20	1,2	0,47	4,00	/
000479:44:x	000479	44	14	0,21	1,2	0,45	4,00	4,00
000479:45:x	000479	45	14	0,21	1,2	0,45	4,00	/
000479:51:x	000479	51	16	0,25	1,2	0,42	4,00	4,00
000479:55:x	000479	55	18	0,27	1,1	0,41	4,00	4,00
000479:57:x	000479	57	18	0,28	1,1	0,4	4,00	4,00
000479:60:x	000479	60	20	0,30	1,1	0,39	4,00	4,00
000479:63:x	000479	63	22	0,32	1,1	0,38	4,00	4,00
000479:64:x	000479	64	22	0,32	1,1	0,38	4,00	/
000479:65:x	000479	65	22	0,34	1,1	0,37	4,00	/
000479:70:x	000479	70	24	0,36	1,1	0,35	4,00	4,00
000479:76:x	000479	76	27	0,41	1,1	0,33	4,00	4,00
000479:80:x	000479	80	28	0,44	1	0,31	4,00	4,00
000479:83:x	000479	83	28	0,46	1	0,3	4,00	4,00
000479:90:x	000479	90	29	0,49	1	0,29	4,00	4,00
000479:91:x	000479	91	29	0,49	1	0,29	4,00	/
000479:95:x	000479	95	32	0,56	0,9	0,28	4,00	4,00
000479:102:x	000479	102	35	0,65	0,9	0,26	4,00	4,00
000479:108:x	000479	108	38	0,68	0,9	0,24	4,00	/
000479:110:x	000479	110	38	0,69	0,9	0,24	4,00	/

Rozszerzony Numer Artykułu	Numer artykułu	Średnica Nominalna (DN) mm	Promiengiecia * mm	Waga kg/m	Cisnienie robocze bar	Zakres ciśnienia ujemnego bar	Max. Długość produkcji m	Pozycja magazynowa
000479:114:x	000479	114	40	0,71	0,9	0,22	4,00	4,00
000479:120:x	000479	120	43	0,76	0,8	0,2	4,00	/
000479:127:x	000479	127	46	0,80	0,8	0,17	4,00	4,00
000479:130:x	000479	130	47	0,82	0,8	0,17	4,00	/
000479:140:x	000479	140	48	0,90	0,7	0,15	4,00	4,00
000479:152:x	000479	152	51	0,99	0,7	0,14	4,00	4,00
000479:160:x	000479	160	53	1,05	0,6	0,13	4,00	4,00
000479:165:x	000479	165	55	1,08	0,6	0,12	4,00	/
000479:180:x	000479	180	60	1,19	0,6	0,11	4,00	/
000479:203:x	000479	203	68	1,33	0,5	0,07	4,00	4,00
000479:229:x	000479	229	84	1,48	0,4	0,06	4,00	/
000479:254:x	000479	254	102	1,68	0,4	0,04	4,00	4,00
000479:305:x	000479	305	123	2,05	0,2	0,02	4,00	4,00

Wszystkie dane odnoszą się do medium i temperatury otoczenia +20°C.

* Dotyczy wewnętrznej strony kolanka węża.

Zastrzega się możliwość zmian technicznych i odchyleń kolorystycznych.

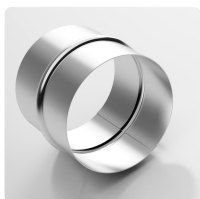
Warianty dostawy

Dostępne w innych długościach, innych średnicach nominalnych, z nadrukiem specyficznym dla klienta.

Instrukcje dotyczące utylizacji

Po zakończeniu użytkowania produkt należy zutylizować zgodnie z przepisami prawa obowiązującymi w regionie użytkownika.

Możliwe elementy łączące



Złącze stalowej

Złącze z blachy stalowej do przedłużania, łączenia i łączenia węży o lekkiej i średniej masie.



Złącze stożkowe z blachy, symetrycznie ukształtowane

Reduktor do przedłużania, łączenia i rozłączania węży od lekkich do średnio ciężkich



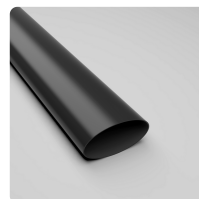
Opaska a ślimakowa

Standardowy opaska do mocowania lekkich typów węży do systemach ruchomych i stacjonarnych



Opaska ślimakowa z nierdzewna

Standardowy opaska do mocowania lekkich typów węży do systemach ruchomych i stacjonarnych



Złącze termokurczliwy

Złącze ułatwiający łączenie i uszczelnianie węży

Indywidualna konsultacja

Oferujemy konsultacje
telefoniczne:
+48 696 447 290

Zapytania o produkty za
pośrednictwem

Adres Siedziba główna

Masterflex SE
Willy-Brandt-Allee 300
45981 Gelsenkirchen

