

## Master-SIL 2

Nr główny artykułu: 000495

Wąż do średnich i wysokich temperatur do + 250°C, dwuwarstwowy



odporny  
na  
hydrolizę



odporny  
na  
mikroby



ściśliwy



bardzo  
elastyczny



łatwy



odporny  
na  
ciśnienie

### Szczegóły produktu

#### Konstrukcja / Materiał

- Rodzaj konstrukcji: wąż spiralny jedno- lub wielowarstwowy wykonany z wulkanizowanych pasków tkaniny
- Materiał spirali: Stal sprężynowa
- Wykonanie sciany: dwuwarstwowa, pokrycie silikonem
- Materiał sciany: tkanina z włókna szklanego
- Materiał warstwy wewnętrznej: tkanina szklana
- Materiał warstwy zewnętrznej: tkanina szklana
- Konstrukcja przewodu: Property 4864
- Materiał sznurka: przędza z włókna szklanego

#### Właściwości

- Atrybuty związane z materiałem: chemiczne: dobra odporność na chemikalia
- Właściwości Mechaniczne: odporny na wybożenia
- Elastyczność: bardzo elastyczny
- Waga: łatwy
- Odporność na Ciśnienie: odporny na ciśnienie
- Kolor: czerwony

#### Temperatura

- Zakres Temperatur: -70 - 250 °C
- krótkoterminowa temperatura maksymalna: krótkotrwałe -85 °C do 300 °C

### Informacje o dostawie

- Dostawa, rodzaj produkcji: różne średnice nominalne w długościach standardowych są dostępne fabrycznie, indywidualne średnice nominalne i długości również z magazynu.

### Aplikacji

- Obszary zastosowania: Automotive, Budowa Maszyn i Urządzeń, Branża, Technologia Lotnicza i Kosmiczna, Wentylacja i Klimatyzacja, Masowe i Budowlane, Transport Morski i Kolejowy, Chemia, Żywność i Farmacja, Tworzywa Sztuczne, Druk i Papier, Budowa Pojazdu, Obróbka Metali i Narzędzi

### Opcje personalizacji produktów

- opcjonalna modyfikacja artykułu (na życzenie): inne długości, inne szerokości nominalne, z bezspiralowymi tulejami kołcowymi, z plastikową spiralą

## Warianty artykułów

Rozszerzony Numer Artykułu	Numer artykułu	Średnica Nominalna (DN) mm	Promień gładka * mm	Waga kg/m	Cisnienie robocze bar	Zakres ciśnienia ujemnego bar	Max. Długość produkcji m	Pozycja magazynowa
000495:13:x	000495	13	15	0,16	2,8	0,64	4,00	4,00
000495:19:x	000495	19	15	0,19	2,8	0,64	4,00	4,00
000495:25:x	000495	25	15	0,22	2,8	0,64	4,00	4,00
000495:30:x	000495	30	15	0,25	2,8	0,64	4,00	4,00
000495:32:x	000495	32	16	0,26	2,8	0,64	4,00	4,00
000495:38:x	000495	38	18	0,31	2,6	0,59	4,00	4,00
000495:41:x	000495	41	19	0,32	2,6	0,59	4,00	4,00
000495:42:x	000495	42	19	0,32	2,6	0,59	4,00	4,00
000495:44:x	000495	44	21	0,34	2,6	0,55	4,00	4,00
000495:45:x	000495	45	21	0,34	2,6	0,55	4,00	4,00
000495:51:x	000495	51	24	0,36	2,6	0,51	4,00	4,00
000495:55:x	000495	55	27	0,42	2,5	0,48	4,00	/
000495:57:x	000495	57	28	0,43	2,5	0,48	4,00	4,00
000495:60:x	000495	60	31	0,47	2,4	0,47	4,00	4,00
000495:63:x	000495	63	31	0,49	2,4	0,47	4,00	4,00
000495:64:x	000495	64	31	0,49	2,4	0,47	4,00	4,00
000495:65:x	000495	65	31	0,50	2,4	0,47	4,00	4,00
000495:70:x	000495	70	35	0,53	2,3	0,43	4,00	4,00
000495:76:x	000495	76	38	0,58	2,2	0,42	4,00	4,00
000495:80:x	000495	80	40	0,62	2,1	0,41	4,00	4,00
000495:83:x	000495	83	42	0,64	2,1	0,4	4,00	4,00
000495:90:x	000495	90	44	0,69	2	0,39	4,00	4,00
000495:95:x	000495	95	48	0,73	1,9	0,36	4,00	4,00
000495:102:x	000495	102	52	0,77	1,9	0,34	4,00	4,00
000495:108:x	000495	108	55	0,83	1,7	0,3	4,00	/
000495:110:x	000495	110	57	0,85	1,7	0,29	4,00	/

Rozszerzony Numer Artykułu	Numer artykułu	Średnica Nominalna (DN) mm	Promiengiecia * mm	Waga kg/m	Cisnienie robocze bar	Zakres ciśnienia ujemnego bar	Max. Długość produkcji m	Pozycja magazynowa
000495:114:x	000495	114	57	0,89	1,6	0,28	4,00	4,00
000495:120:x	000495	120	61	0,94	1,6	0,28	4,00	4,00
000495:127:x	000495	127	64	1,00	1,4	0,25	4,00	4,00
000495:130:x	000495	130	65	1,02	1,3	0,23	4,00	4,00
000495:140:x	000495	140	70	1,11	1,3	0,19	4,00	4,00
000495:152:x	000495	152	75	1,20	1,2	0,17	4,00	4,00
000495:160:x	000495	160	80	1,28	1,1	0,15	4,00	4,00
000495:165:x	000495	165	83	1,32	1	0,14	4,00	4,00
000495:180:x	000495	180	90	1,48	1	0,12	4,00	4,00
000495:203:x	000495	203	101	1,65	0,7	0,09	4,00	4,00
000495:229:x	000495	229	125	1,90	0,6	0,08	4,00	/
000495:254:x	000495	254	150	2,14	0,5	0,07	4,00	4,00
000495:305:x	000495	305	210	2,58	0,3	0,04	4,00	4,00

Wszystkie dane odnoszą się do medium i temperatury otoczenia +20°C.

\* Dotyczy wewnętrznej strony kolanka węża.

Zastrzega się możliwość zmian technicznych i odchyleń kolorystycznych.

## Warianty dostawy

Dostępne w innych długościach, innych średnicach nominalnych, z nadrukiem specyficznym dla klienta.

## Instrukcje dotyczące utylizacji

Po zakończeniu użytkowania produkt należy zutylizować zgodnie z przepisami prawa obowiązującymi w regionie użytkownika.

## Możliwe elementy łączące



### Złącze stalowej

Złącze z blachy stalowej do przedłużania, łączenia i łączenia węży o lekkiej i średniej masie.



### Złącze stożkowe z blachy, symetrycznie ukształtowane

Reduktor do przedłużania, łączenia i rozłączania węży od lekkich do średnio ciężkich



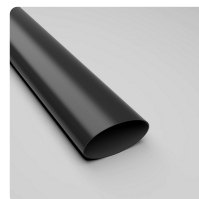
### Opaska a ślimakowa

Standardowy opaska do mocowania lekkich typów węży do systemach ruchomych i stacjonarnych



### Opaska ślimakowa z nierdzewna

Standardowy opaska do mocowania lekkich typów węży do systemach ruchomych i stacjonarnych



### Złącze termokurczliwy

Złącze ułatwiający łączenie i uszczelnianie węży

### Indywidualna konsultacja

Oferujemy konsultacje  
telefoniczne:  
+48 696 447 290

Zapytania o produkty za  
pośrednictwem

### Adres Siedziba główna

Masterflex SE  
Willy-Brandt-Allee 300  
45981 Gelsenkirchen

