

Master-PUR HÜ S Trivolution

Nr główny artykułu: 000975

Wąż ssący i wąż transportowy z PU, ciężki, elastyczny, trwale antystatyczny, odporny na mikroby, trudnopalny wg DIN 4102 B1



antystatyczny



odporny na mikroby



trudnopalny



przezroczysta



umiarkowanie elastyczny



ciężki



umiarkowanie odporny na ciśnienie

Szczegóły produktu

Konstrukcja / Materiał

- Rodzaj konstrukcji: wąż wytłaczany profilowany z metalową spiralą
- Konstrukcja spirali: wykonane z drutu stalowego
- Materiał spirali: Stal sprężynowa
- Wykonanie ściany: wykonane z czystego materiału, wykonane z określonego materiału, dodanie niemigrującego stałego środka antystatycznego, grubość ścianki między spiralami ok. 2,0 mm
- Materiał ściany: Poliester Poliuretan
- Dane techniczne ściany: oporność powierzchniowa $R_0 < 10^9$ Ohm, mierzona zgodnie z DIN EN ISO 8031, materiał jest bardziej odporny na ścieranie niż porównywalny poliuretan zgodnie z DIN ISO 4649, trudnopalny zgodnie z DIN 4102 B1

Właściwości

- Specyfikacja Produktu: zgodnie z TRGS 727 i ATEX 2014/34 UE
- Atrybuty związane z materiałem: chemiczne: odporna na mikroby, bezhalogenowa, dobra odporność na chemikalia, dobra odporność na promieniowanie UV, dobra odporność na olej, dobra odporność na benzynę, dobra odporność na ozon, bez plastyfikatora
- Elastyczność: umiarkowanie elastyczny
- Właściwości Fizyczne: trwale antystatyczny

- Waga: ciężki
- Odporność na Ciśnienie: umiarkowanie odporny na ciśnienie
- Kolor: przezroczysty

Temperatura

- Zakres Temperatur: -40 - 90 °C
- krótkoterminowa temperatura maksymalna: krótkotrwałe do 125 °C

Informacje o dostawie

- Dostawa, rodzaj produkcji: różne średnice nominalne w długościach standardowych są dostępne fabrycznie, indywidualne średnice nominalne i długości również z magazynu.

Aplikacji

- Obszary zastosowania: Masowe i Budowlane, Chemia, Żywność i Farmacja, Usuwanie Odpadów i Technologia Czyszczenia

Opcje personalizacji produktów

- opcjonalna modyfikacja artykułu (na życzenie): inne długości, inne szerokości nominalne, z indywidualnym nadrukiem klienta

Warianty artykułów

| Rozszerzony Numer Artykułu | Numer artykułu | Średnica Nominalna (DN) mm | Zewnętrzna-Ø mm | Promień gładka * mm | Waga kg/m | Cisnienie robocze bar | Zakres ciśnienia ujemnego bar | Max. Długość produkcji m | Pozycja magazynowa |
|----------------------------|----------------|----------------------------|-----------------|---------------------|-----------|-----------------------|-------------------------------|--------------------------|--------------------|
| 000152:125:x | 000152 | 125 | 138 | 290 | 2,81 | 1,6 | 0,52 | 25,00 | / |
| 000152:150:x | 000152 | 150 | 163 | 410 | 3,37 | 1,45 | 0,43 | 25,00 | / |

Wszystkie dane odnoszą się do medium i temperatury otoczenia +20°C.

* Dotyczy wewnętrznej strony kolanka węża.

Zastrzega się możliwość zmian technicznych i odchyień kolorystycznych.

Warianty dostawy

Dostępne w innych długościach, innych średnicach nominalnych, z nadrukiem specyficznym dla klienta.

Instrukcje dotyczące utylizacji

Po zakończeniu użytkowania produkt należy zutylizować zgodnie z przepisami prawa obowiązującymi w regionie użytkownika.

Możliwe elementy łączące



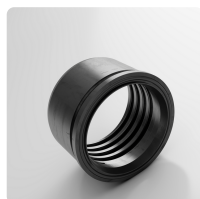
Złącze stalowej
Złącze z blachy stalowej do przedłużania, łączenia i łączenia węży o lekkiej i średniej masie.



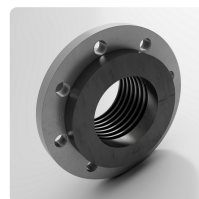
Opaska ze śrubą okrągła
Specjalna opaska do mocowania średnich i ciężkich węży spiralnych do systemach ruchomych i stacjonarnych



Opaska ze śrubą okrągła z nierdzewna
Specjalna opaska do mocowania średnich i ciężkich węży spiralnych do systemach ruchomych i stacjonarnych



Combiflex Kołnierz stożkowy PU, przykręcany
Szybkozłącze skręcane dla wszystkich typów węży Master-PUR L, Master-PUR H i Master-PUR HX, zgodnie z normą DIN 3016



Combiflex Luźnym kołnierz PU, przykręcany
Dla szyjka do przyspawania z luźnym kołnierzem: Nakręcany kołnierz z tworzywa sztucznego z luźnym kołnierzem dla Master-PUR L, Master-PUR H, Master-PUR HX i Master-PUR Performance, dla kołnierzy współpracujących wg DIN 2632 / DIN 2633 / DIN 2673

Indywidualna konsultacja

Oferujemy konsultacje telefoniczne:
+48 696 447 290

Zapytania o produkty za pośrednictwem

Adres Siedziba główna

Masterflex SE
Willy-Brandt-Allee 300
45981 Gelsenkirchen

