

Master-PUR HX EL

Nr główny artykułu: 000159

Wąż ssący i transportowy z PU, ciężki, elastyczny, bardzo odporny na ścieranie i próżnię, ze wzmocnieniem pod spiralą, przewodzący prąd elektryczny



antystatyczne



przewodność elektryczna



umiarkowanie elastyczny



ciężki



bardzo odporny na ciśnienie

Szczegóły produktu

Konstrukcja / Materiał

- Rodzaj konstrukcji: wąż wytłaczany profilowany z metalową spiralą
- Konstrukcja spirali: wykonane z drutu stalowego
- Materiał spirali: Stal sprężynowa
- Wykonanie ściany: wykonane z materiału przewodzącego prąd elektryczny, wykonane z określonego materiału, dodatkowo wzmocnione strefy ścierania, grubość ścianki między spiralami ok. 2,0 mm
- Materiał ściany: Poliester Poliuretan
- Dane techniczne ściany: oporność powierzchniowa $R_0 < 10^3 \text{ Ohm}$

Właściwości

- Specyfikacja Produktu: zgodność z normą DIN 26057, zgodnie z TRGS 727 i ATEX 2014/34 UE
- Atrybuty związane z materiałem: chemiczne: dobra odporność na chemikalia, dobra odporność na promieniowanie UV, dobra odporność na olej, dobra odporność na benzynę, dobra odporność na ozon
- Elastyczność: umiarkowanie elastyczny
- Waga: ciężki
- Odporność na Ciśnienie: bardzo odporny na ciśnienie
- Kolor: czarny
- Inny: wysoka odporność na próżnię i ciśnienie szczytowe

Temperatura

- Zakres Temperatur: -40 - 90 °C
- krótkoterminowa temperatura maksymalna: krótkotrwałe do 125 °C

Informacje o dostawie

- Dostawa, rodzaj produkcji: różne średnice nominalne w długościach standardowych są dostępne fabrycznie, indywidualne średnice nominalne i długości również z magazynu.

Aplikacji

- Obszary zastosowania: Technologia powierzchniowa

Opcje personalizacji produktów

- opcjonalna modyfikacja artykułu (na życzenie): inne długości, inne szerokości nominalne, z indywidualnym nadrukiem klienta

Warianty artykułów

Rozszerzony Numer Artykułu	Numer artykułu	Średnica Nominalna (DN) mm	Zewnętrzna-Ø mm	Promień gładka * mm	Waga kg/m	Cisnienie robocze bar	Zakres ciśnienia ujemnego bar	Max. Długość produkcji m	Pozycja magazynowa
000159:32:x	000159	32	42	80	0,69	4,85	0,94	20,00	/
000159:38:x	000159	38	48	95	0,78	4,39	0,94	20,00	/
000159:40:x	000159	40	50	100	0,81	4,27	0,94	20,00	/
000159:45:x	000159	45	55	115	0,88	4,1	0,94	20,00	/
000159:51:x	000159	51	61	125	0,95	4	0,94	20,00	/
000159:55:x	000159	55	65	140	1,08	3,75	0,89	20,00	/
000159:60:x	000159	60	70	150	1,20	3,6	0,89	20,00	/
000159:65:x	000159	65	75	165	1,33	3,3	0,89	20,00	/
000159:70:x	000159	70	80	175	1,49	3,15	0,89	20,00	/
000159:76:x	000159	76	87	190	1,68	2,92	0,89	20,00	/
000159:80:x	000159	80	93	200	1,85	2,77	0,89	20,00	/
000159:90:x	000159	90	103	225	2,10	2,4	0,89	20,00	/
000159:102:x	000159	102	115	250	2,32	2,1	0,87	20,00	/
000159:110:x	000159	110	124	275	2,60	1,95	0,87	20,00	/
000159:115:x	000159	115	129	290	2,73	1,8	0,87	20,00	/
000159:120:x	000159	120	134	300	2,86	1,65	0,87	20,00	/
000159:127:x	000159	127	140	315	3,01	1,65	0,87	20,00	/
000159:130:x	000159	130	143	325	3,25	1,65	0,84	20,00	/
000159:140:x	000159	140	153	350	3,66	1,5	0,83	20,00	/
000159:152:x	000159	152	167	375	4,15	1,5	0,82	20,00	/
000159:160:x	000159	160	175	400	4,55	1,35	0,81	20,00	/
000159:170:x	000159	170	185	425	5,01	1,2	0,8	20,00	/
000159:180:x	000159	180	195	450	5,52	1,2	0,77	20,00	/
000159:203:x	000159	203	220	500	6,06	1,05	0,66	15,00	/
000159:225:x	000159	225	241	565	6,99	0,9	0,58	10,00	/
000159:250:x	000159	250	263	617	7,91	0,9	0,52	10,00	/
000159:254:x	000159	254	267	625	7,91	0,9	0,51	10,00	/

Rozszerzony Numer Artykułu	Numer artykułu	ŚrednicaNominalna (DN) mm	Zewnętrzna-Ø mm	Promień giecia * mm	Waga kg/m	Cisnienie robocze bar	Zakres ciśnienia ujemnego bar	Max. Długość produkcji m	Pozycja magazynowa
000159:275:x	000159	275	292	690	8,67	0,75	0,47	10,00	/
000159:300:x	000159	300	317	750	9,42	0,6	0,42	10,00	/

Wszystkie dane odnoszą się do medium i temperatury otoczenia +20°C.

* Dotyczy wewnętrznej strony kolanka węża.

Zastrzega się możliwość zmian technicznych i odchyień kolorystycznych.

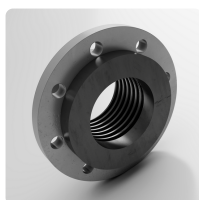
Warianty dostawy

Dostępne w innych długościach, innych średnicach nominalnych, z nadrukiem specyficznym dla klienta.

Instrukcje dotyczące utylizacji

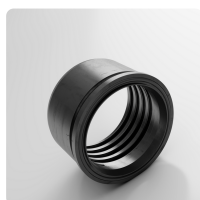
Po zakończeniu użytkowania produkt należy zutylizować zgodnie z przepisami prawa obowiązującymi w regionie użytkownika.

Możliwe elementy łączące



Combiflex Luźny kołnierz PU, przykręcany

Dla szyjka do przyspawania z luźnym kołnierzem: Nakręcany kołnierz z tworzywa sztucznego z luźnym kołnierzem dla Master-PUR L, Master-PUR H, Master-PUR HX i Master-PUR Performance, dla kołnierzy współpracujących wg DIN 2632 / DIN 2633 / DIN 2673



Combiflex Kołnierz stożkowy PU, przykręcany

Szybkozłączce skręcane dla wszystkich typów węży Master-PUR L, Master-PUR H i Master-PUR HX, zgodnie z normą DIN 3016



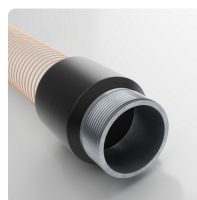
Opaska ze śrubą okrągła

Specjalna opaska do mocowania średnich i ciężkich węży spiralnych do systemach ruchomych i stacjonarnych



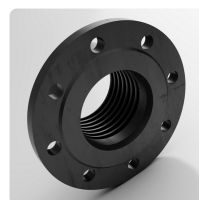
Opaska ze śrubą okrągła z nierdzewna

Specjalna opaska do mocowania średnich i ciężkich węży spiralnych do systemach ruchomych i stacjonarnych



Combiflex króćcem metalow zgodnie z DIN ISO 228

Króćcem z gwintem zewnętrznym wg DIN ISO 228, obłożona i odlewany na stałe



Combiflex Kołnierz staly PU, przykręcany

Kołnierz staly PU, przykręcany, dla Master-PUR L, Master-PUR H, Master-PUR HX i Master-PUR Performance, dla kołnierzy współpracujących zgodnie z DIN 2632 / DIN 2633 / DIN 2673

Indywidualna konsultacja

Oferujemy konsultacje telefoniczne:
+48 696 447 290

Zapytania o produkty za pośrednictwem

Adres Siedziba główna

Masterflex SE
Willy-Brandt-Allee 300
45981 Gelsenkirchen

