

Master-SANTO H

Nr główny artykułu: 000242

Wąż ssący i transportowy z TPV, średni ciężar, dobra elastyczność



odporny
na
hydrolizę



odporny
na
mikroby



elastyczny



łatwy



umiarkowa
nie
odporny
na
ciśnienie

Szczegóły produktu

Konstrukcja / Materiał

- Rodzaj konstrukcji: wąż wytłaczany profilowany z metalową spiralą
- Konstrukcja spirali: wykonane z drutu stalowego
- Materiał spirali: Stal sprężynowa
- Wykonanie ściany: grubość ścianki między spiralami ok. 1,4 mm
- Materiał ściany: wulkanizat termoplastyczny (TPV)

Właściwości

- Specyfikacja Produktu: zgodnie z TRGS 727 i ATEX 2014/34 UE
- Atrybuty związane z materiałem: chemiczne: dobra odporność na chemikalia, bezhalogenowa, dobra odporność na promieniowanie UV, dobra odporność na kwasy, dobra odporność na działanie alkaliów, dobra odporność na opary rozpuszczalników, dobra odporność na ozon, bez plastyfikatora
- Elastyczność: elastyczny
- Waga: łatwy
- Odporność na Ciśnienie: umiarkowanie odporny na ciśnienie
- Kolor: czarny
- Inny: w dużej mierze gładki wewnątrz, wysoka próżnia i dobra odporność na ciśnienie

Temperatura

- Zakres Temperatur: -40 - 125 °C
- krótkoterminowa temperatura maksymalna: krótkotrwałe do 150 °C

Informacje o dostawie

- Dostawa, rodzaj produkcji: różne średnice nominalne w długościach standardowych są dostępne fabrycznie, indywidualne średnice nominalne i długości również z magazynu.

Aplikacji

- Obszary zastosowania: Rolnictwo, Automotive, Budowa Maszyn i Urządzeń, Branża, Przemysł Półprzewodnikowy, Wentylacja i Klimatyzacja, Masowe i Budowlane, Transport Morski i Kolejowy, Chemia, Żywność i Farmacja, Tworzywa Sztuczne, Technika Przenoszenia, Podnoszenia i Podawania, Druk i Papier, Budowa Pojazdu, Obróbka Metali i Narzędzi

Opcje personalizacji produktów

- opcjonalna modyfikacja artykułu (na życzenie): inne długości, inne szerokości nominalne, z indywidualnym nadrukiem klienta, trudnopalny

Warianty artykułów

Rozszerzony Numer Artykułu	Numer artykułu	Średnica Nominalna (DN) mm	Zewnętrzna-Ø mm	Promień gładzi * mm	Waga kg/m	Cisnienie robocze bar	Zakres ciśnienia ujemnego bar	Max. Długość produkcji m	Pozycja magazynowa
000242:25:x	000242	25	33	47	0,25	1,46	0,992	25,00	/
000242:26:x	000242	26	33	47	0,25	1,46	0,92	25,00	/
000242:32:x	000242	32	41	60	0,35	1,14	0,92	25,00	/
000242:38:x	000242	38	47	69	0,40	1,09	0,82	25,00	/
000242:40:x	000242	40	49	72	0,41	1,05	0,82	25,00	/
000242:45:x	000242	45	55	80	0,47	1,03	0,81	25,00	/
000242:50:x	000242	50	60	86	0,54	1,02	0,79	25,00	/
000242:51:x	000242	51	61	87	0,55	1,02	0,79	25,00	5,00, 10
000242:55:x	000242	55	65	95	0,59	0,96	0,76	25,00	/
000242:60:x	000242	60	70	102	0,64	0,89	0,74	25,00	5,00, 10
000242:65:x	000242	65	75	112	0,69	0,84	0,66	25,00	/
000242:70:x	000242	70	80	117	0,76	0,79	0,66	25,00	/
000242:75:x	000242	75	86	125	0,79	0,7	0,59	25,00	/
000242:76:x	000242	76	87	126	0,80	0,7	0,59	25,00	/
000242:80:x	000242	80	91	132	0,87	0,7	0,59	25,00	/
000242:90:x	000242	90	101	149	0,94	0,58	0,52	25,00	/
000242:100:x	000242	100	110	164	1,00	0,53	0,44	25,00	/
000242:102:x	000242	102	112	165	1,01	0,53	0,44	25,00	5,00, 10
000242:110:x	000242	110	121	179	1,09	0,47	0,44	25,00	/
000242:115:x	000242	115	126	186	1,13	0,47	0,31	25,00	/
000242:120:x	000242	120	131	194	1,17	0,46	0,31	25,00	/
000242:125:x	000242	125	136	201	1,24	0,46	0,31	25,00	/
000242:127:x	000242	127	138	203	1,27	0,46	0,31	25,00	/
000242:130:x	000242	130	141	209	1,31	0,46	0,31	25,00	/
000242:140:x	000242	140	151	224	1,41	0,37	0,25	25,00	/

Rozszerzony Numer Artykułu	Numer artykułu	ŚrednicaNominalna (DN) mm	Zewnętrzna-Ø mm	Promień giecia * mm	Waga kg/m	Cisnienie robocze bar	Zakres ciśnienia ujemnego bar	Max. Długość produkcji m	Pozycja magazynowa
000242:150:x	000242	150	161	240	1,49	0,37	0,25	25,00	/
000242:152:x	000242	152	163	242	1,50	0,37	0,25	25,00	5,00, 10
000242:160:x	000242	160	171	255	1,73	0,32	0,25	25,00	/
000242:170:x	000242	170	181	270	1,88	0,32	0,18	25,00	/
000242:175:x	000242	175	186	278	1,96	0,32	0,18	25,00	/
000242:180:x	000242	180	191	285	2,04	0,26	0,18	25,00	/
000242:200:x	000242	200	213	319	2,22	0,26	0,18	25,00	/
000242:203:x	000242	203	215	321	2,25	0,26	0,18	25,00	/
000242:225:x	000242	225	237	353	2,50	0,21	0,12	25,00	/
000242:250:x	000242	250	261	388	2,99	0,21	0,12	25,00	/
000242:254:x	000242	254	263	390	3,07	0,21	0,12	25,00	/
000242:275:x	000242	275	288	426	3,58	0,16	0,12	25,00	/
000242:280:x	000242	280	293	435	3,64	0,16	0,12	25,00	/
000242:300:x	000242	300	313	465	3,90	0,16	0,12	20,00	/
000242:315:x	000242	315	328	488	4,13	0,16	0,12	20,00	/
000242:325:x	000242	325	338	503	4,29	0,16	0,12	20,00	/
000242:350:x	000242	350	363	540	4,84	0,16	0,12	20,00	/
000242:375:x	000242	375	388	580	5,23	0,11	0,07	20,00	/
000242:400:x	000242	400	413	615	5,69	0,11	0,07	20,00	/
000242:450:x	000242	450	463	690	6,58	0,11	0,07	20,00	/
000242:500:x	000242	500	513	765	7,38	0,11	0,07	20,00	/

Wszystkie dane odnoszą się do medium i temperatury otoczenia +20°C.

* Dotyczy wewnętrznej strony kolanka węża.

Zastrzega się możliwość zmian technicznych i odchyłeń kolorystycznych.

Warianty dostawy

Dostępne w innych długościach, innych średnicach nominalnych, z nadrukiem specyficznym dla klienta.

Instrukcje dotyczące utylizacji

Po zakończeniu użytkowania produkt należy zutylizować zgodnie z przepisami prawa obowiązującymi w regionie użytkownika.

Możliwe elementy łączące



Złącze stalowej

Złącze z blachy stalowej do przedłużania, łączenia i łączenia węży o lekkiej i średniej masie.



Złącze stożkowe z blachy, symetrycznie ukształtowane

Reduktor do przedłużania, łączenia i rozłączania węży od lekkich do średnio ciężkich



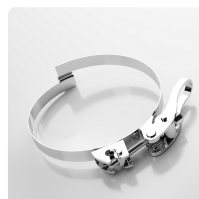
Master-Grip opaska śrubowy

Specjalna opaska do mocowania lekkich i średnio ciężkich węży spiralnych prawoskrętnych takich jak Flamex B-se, Flamex B-F se, Master-PUR Trivolution, Master-PVC i Master-SANTO



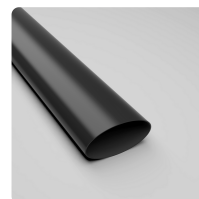
Master-Grip opaska śrubowy z nierdzewna

Specjalna opaska do mocowania lekkich i średnio ciężkich węży spiralnych prawoskrętnych takich jak Flamex B-se, Flamex B-F se, Master-PUR Trivolution, Master-PVC i Master-SANTO



Master-Grip Opaska szybkomocujący

Specjalna opaska do mocowania lekkich i średnio ciężkich węży spiralnych prawoskrętnych takich jak Flamex B-se, Flamex B-F se, Master-PUR Trivolution, Master-PVC i Master-SANTO



Złącze termokurczliwy

Złącze ułatwiający łączenie i uszczelnianie węży

Indywidualna konsultacja

Oferujemy konsultacje telefoniczne:
+48 696 447 290

Zapytania o produkty za pośrednictwem

Adres Siedziba główna

Masterflex SE
Willy-Brandt-Allee 300
45981 Gelsenkirchen

